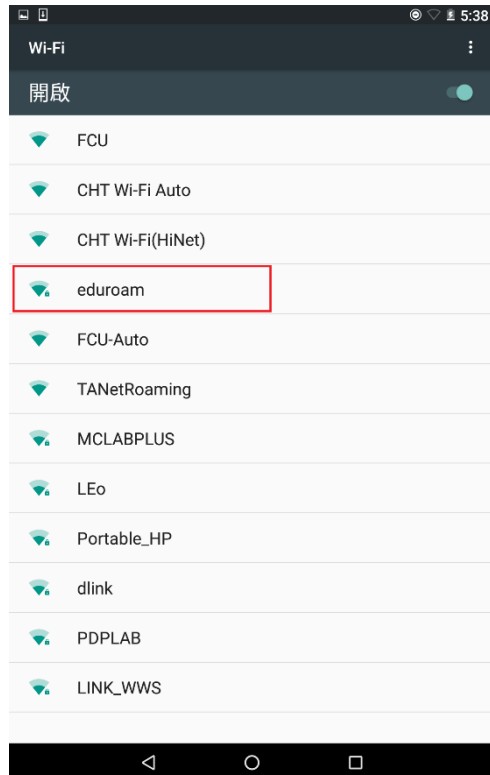


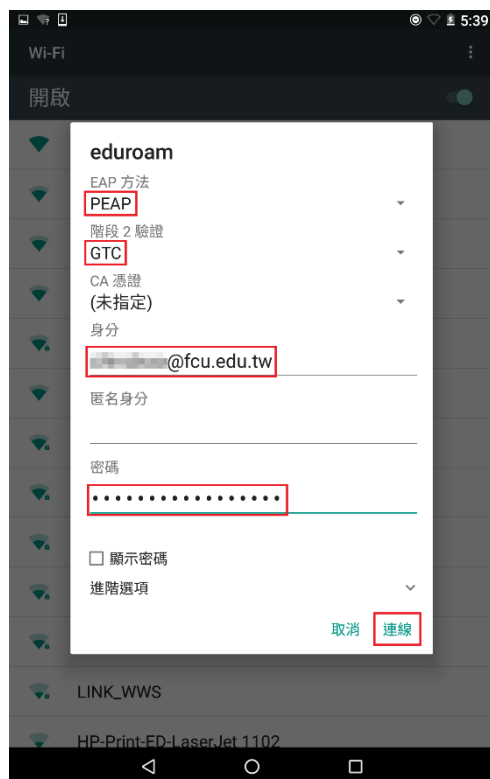
# Android

## 1. 連線至「eduroam」



## 2. 填寫以下資訊

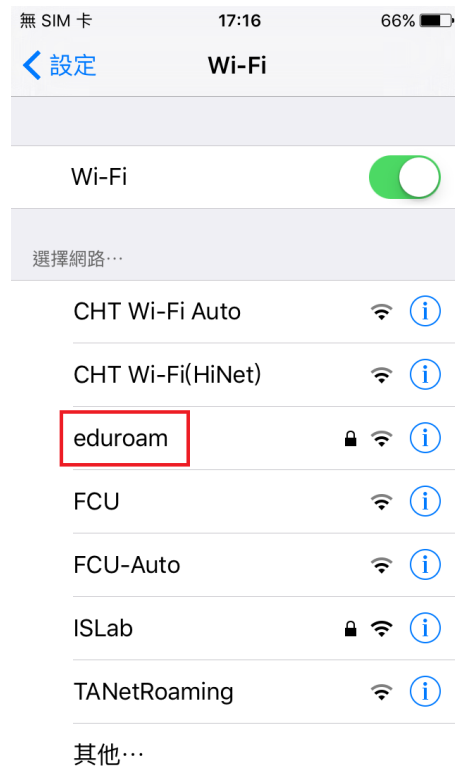
- 「EAP 方法」選擇「PEAP」
- 「階段 2 驗證」選擇「GTC」
- 「身分」輸入完整 MyMail 帳號  
( ex. xxxxxx@fcu.edu.tw )
- 密碼輸入 NID 密碼



## 3. 送出資料開始連線作業

# iOS

## 1. 連線至「eduroam」



## 2. 填寫以下資訊

- 帳號輸入完整 MyMail 帳號  
( ex. xxxxxx@fcu.edu.tw )
- 密碼輸入 NID 密碼



## 3. 送出資料開始連線作業

# Windows 7/8/8.1/10

## 1. 下載並安裝「GTC 驗證套件」

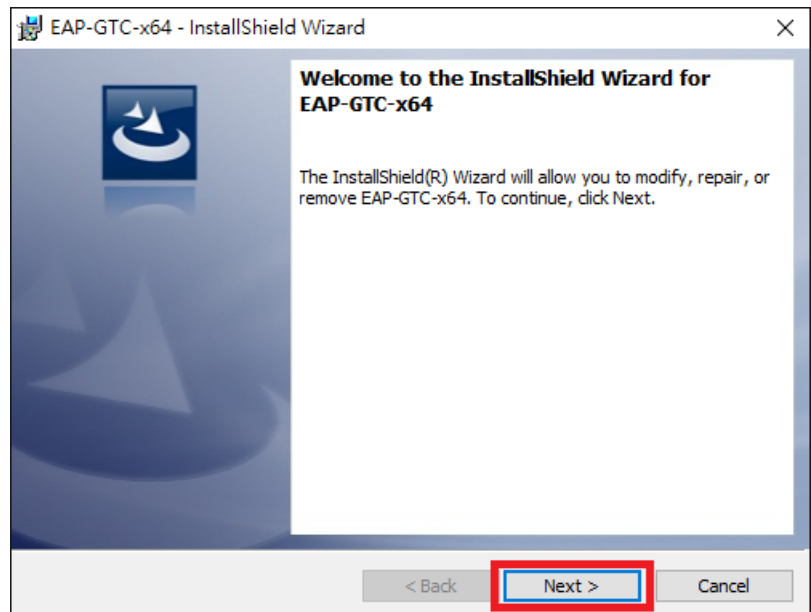
註一：安裝程式有分 64/32 位元

不清楚您的作業系統版本嗎？

請參考[微軟線上說明文件](#)

- <http://windows.microsoft.com/zh-tw/windows7/find-out-32-or-64-bit>

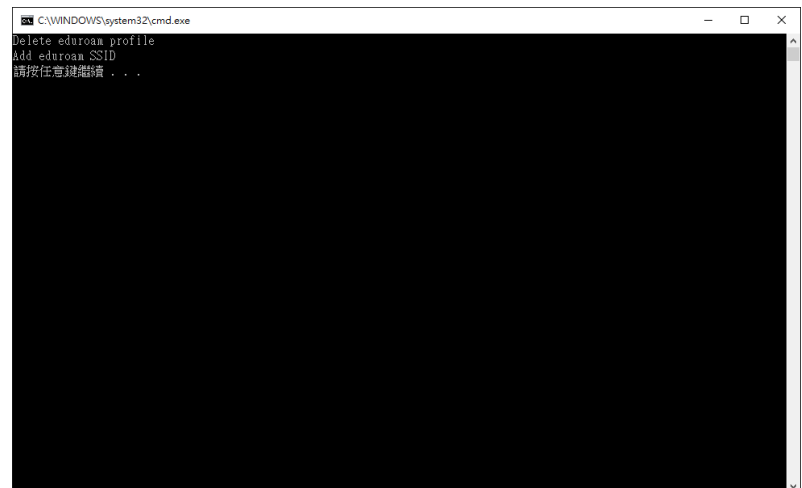
註二：詳細安裝方式：Next 點到底，沒有 Next 就點 Finish。



## 2. 下載並執行「自動設定檔」

註：下載並執行後看到黑畫面即

可輸入任意鍵或空白鍵離開

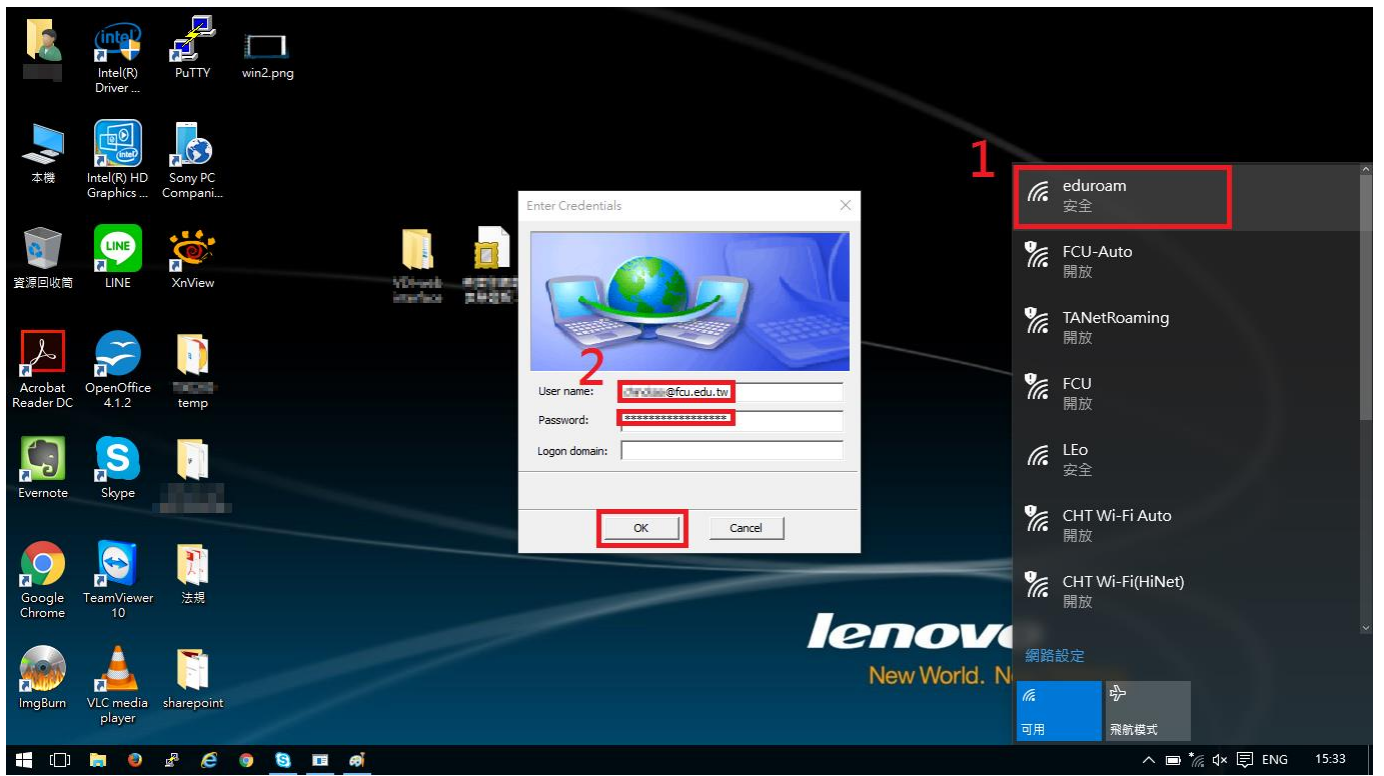


## 3. 連線至「eduroam」

在彈出的登入視窗中填寫以下資料

- 「User name」輸入完整 MyMail 帳號 ( ex. xxxxxx@fcu.edu.tw )
- 「Password」輸入 NID 密碼

請參考下方示意圖



#### 4. 送出資料開始連線作業